



Sage Métricom

Module complémentaire de Sage 30 et Sage 100 Multi Devis, Sage Métricom est un outil professionnel de CAO/DAO bâtiment permettant de réaliser simplement tous types de plans ou de métrés. Sa grande souplesse d'utilisation et son interface utilisateur convivial garantissent un apprentissage rapide et une adaptation aux différents besoins de chaque corps d'état du bâtiment : métrés, permis de construire, plan d'exécution, schéma d'implantation, épures, calepinage horizontal et vertical, plans de recollement, rendu réaliste en 3D...

Sage Métricom permet de métrer (module Métrés 3D) et de dessiner (module Dessin 2D) tout type de bâtiment, d'une simple construction à un immeuble de plusieurs étages.

Le module Métrés 3D

■ Gestion des métrés

- Saisie multimode du métré : à partir d'une table à digitaliser, d'un fichier DXF, d'un fichier scanné, à partir des plans conçus dans Sage Métricom ou en conception directe.
- Gain de temps dans la réalisation des métrés, mais aussi dans l'impression de documents papier.
- Gestion automatisée des couleurs associées aux ouvrages, comprenant les légendes automatiques, les lignes spéciales et les symboles.
- Gestion individuelle de tous les corps d'état du gros œuvre et du second œuvre (revêtements horizontaux, verticaux, charpente, couverture, plomberie, électricité...).
- Gestion des informations générales ou détaillées spécifiques à Sage Métricom par les ouvrages de la bibliothèque de Sage 30 et 100 Multi Devis.

■ Fonctions métier

- Intégration d'un outil de calepinage horizontal et vertical.
- Gestion des systèmes de pose de plaques de plâtre (collées ou vissées sur ossatures métalliques).
- Métrage en une seule fois de l'enduit des murs et des plafonds, des plinthes de l'isolation intérieure et extérieure... et ventilation dans les lots respectifs.
- Calcul automatique des semelles, des coffrages, des pignons...

■ Outils graphiques

- Consultation à l'écran ou à l'impression du détail du métré.
- Visualisation en temps réel de la vue en plan, en élévation et en perspective.
- Visualisation globale ou détaillée du bâtiment grâce aux filtres multicritères.
- Contrôle en 3 dimensions grâce au rendu réaliste.
- Utilisation de la photographie du terrain en fond de plan ainsi que l'insertion d'objets 3D aux formats standards personnalisés et l'attribution de textures via la palette de couleurs ou de photos numériques.
- Coupes horizontales et verticales pour une visualisation en 3D de la distribution des pièces.

■ Bénéfices

- Efficacité, précision, réalisme, optimisation et contrôle.

Configuration conseillée

Serveur :

- Pentium IV
- 1 Go de RAM

Poste de travail :

- Pentium IV
- 3 Ghz 512 Mo de RAM
- Écran 17" (souhaitable 19")

Sage Métricom

Le module 2D permet de réaliser tous types de dessin bâtiment du simple croquis, aux plans d'exécutions, plans détaillés, plans de recollement, épures... jusqu'aux permis de construire.

Principales fonctions du module Dessin 2D

Fonctions générales

- Production des plans des plus simples aux plus complexes.
- Nombreux outils de dessin.
- Souplesse d'utilisation (lignes, multilignes, cercles, symboles, textes, cotations, hachures, remplissage par motif, images...).
- Interface graphique personnalisable grâce aux barres d'outils déplaçables et au clic droit.
- Affichage et impression de libellés informatifs complémentaires.

Bibliothèques graphiques

- Création et stockage des symboles dans différentes bibliothèques.

Insertion de plan numérisés ou images

- Réalisation des métrés et des dessins complémentaires évitant toute ressaisie.

Gestion de lignes

- Possibilité de créer tous types de lignes allant du simple trait aux lignes parallèles, sécantes, multilignes, lignes spéciales entièrement paramétrables, triangulation pour la saisie de relevé sur site...

Couches (calques)

- Respect des habitudes de travail de la table à dessin : calques visibles ou invisibles superposables...

Texte - Cotation

- Finalisation irréprochable du dessin grâce aux polices normalisées ou True Type.
- Cotation simple ou semi-automatique.

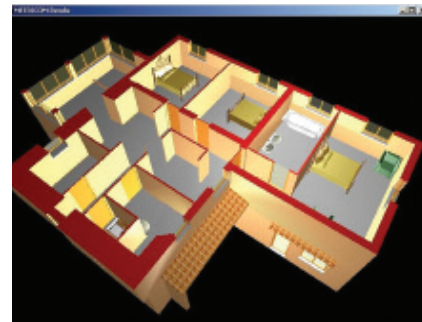
De nombreux outils de dessin

- Copie, translation, rotation, déplacement, ajustement, effacement, annuler/rétablir...

Autres points forts

- Gestion de plusieurs échelles dans un même plan : par exemple la vue en plan au 1/50e, la coupe au 1/100e et un détail au 1/10e...
- Gestion de la table à digitaliser afin de saisir rapidement des formes quelconques : logos, détails techniques...
- Gestion des macros (possibilité d'enregistrer des manipulations couramment utilisées).
- Archivage et restauration des dossiers.

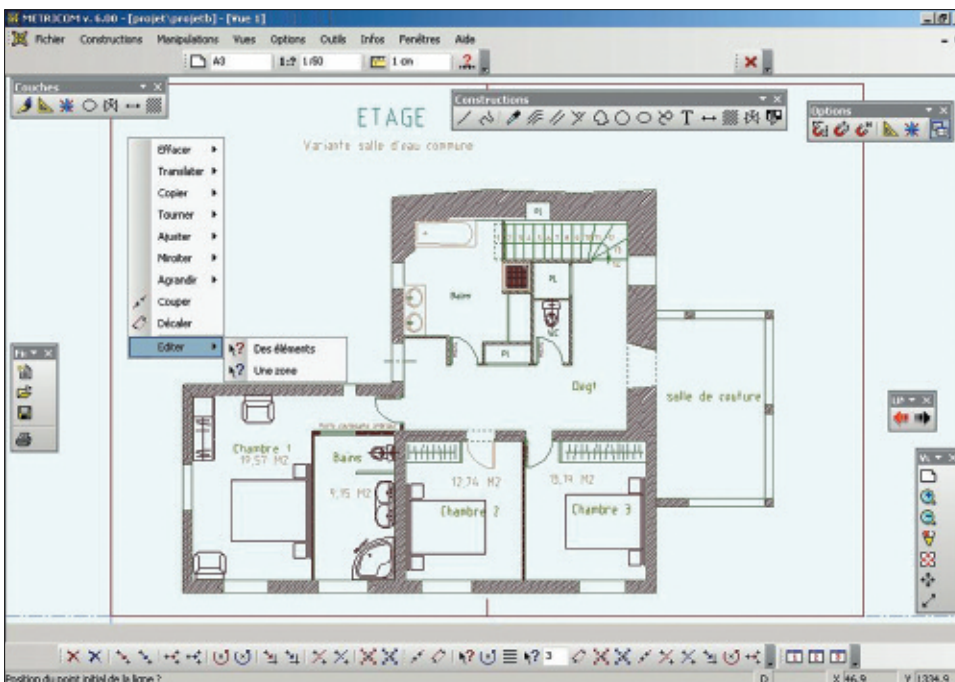
Sage Métricom est un module complémentaire de l'offre Multi Devis de Sage



Rendu en 3D.

| Objet | Quantité | Unité | Calcul | Volume | Surface | Longueur |
|--|----------|---------------|------------------------|----------------|---------|----------|
| 1 Plancher de bois | 2 | Surface | 16,28 | 32,56 | 16,28 | 16,28 |
| 1 Escalier | 3 | Surface | 16,28 | 48,84 | 16,28 | 16,28 |
| 1 Escalier | 12 | Surface | 4,872 234 | 58,46 | 4,872 | 4,872 |
| 1 Escalier | 13 | Surface | 4,872 234 | 63,33 | 4,872 | 4,872 |
| 1 Escalier | 14 | Surface | 2,922 234 | 40,91 | 2,922 | 2,922 |
| 1 Escalier | 15 | Surface | 4,872 234 | 72,97 | 4,872 | 4,872 |
| Total | | | | 60,225 | | |
| LOGGION SAINT - Pallemont Rue | | | | | | |
| 1 Mur | 21 | Surface (ext) | 87,317+2,8279 (21,000) | 4,32 | | |
| 1 Mur | 19 | Surface (int) | 87,317+2,8279 (21,000) | -1,842 | | |
| 1 Mur | 22 | Surface (ext) | 87,317+2,8279 (21,000) | -1,842 | 1,842 | 0 |
| 1 Mur | 23 | Surface (int) | 87,317+2,8279 (21,000) | 3,684 | 3,684 | |
| 1 Mur | 24 | Surface (ext) | 1,9162 000 | 2,119 | 2,119 | |
| Total | | | | 7,688 | | |
| CHATELAIN ETIENNE - Pallemont Rue | | | | | | |
| 1 Escalier | 1 | Surface | 4,872 808 | 95,04 | 16,28 | |
| 1 Escalier | 2 | Surface | 3,982 3 786 | 14,04 | 14,04 | |
| 1 Escalier | 3 | Surface | 4,872 808 | 95,04 | 16,28 | |
| 1 Escalier | 4 | Surface | 3,982 3 786 | 14,04 | 14,04 | |
| Total | | | | 60,324 | | |
| SALLE DE CLASSE - Pallemont Rue | | | | | | |
| 1 Escalier | 3 | Surface | 16,28 | 48,84 | 16,28 | |
| 1 Escalier | 4 | Surface | 16,28 | 48,84 | 16,28 | |
| 1 Escalier | 6 | Surface | 23,183 | 69,55 | 23,183 | |
| 1 Escalier | 7 | Surface | 23,183 | 69,55 | 23,183 | |
| 1 Escalier | 8 | Surface | 13,517 | 40,55 | 13,517 | |
| Total | | | | 126,305 | | |
| DOUBLE PORTE EXT - Pallemont Rue | | | | | | |
| 1 Escalier | 21 | Surface | 1,000 | 1,000 | 1,000 | |
| Total | | | | 1,000 | | |
| RENTREMENT POUTRE - Pallemont Rue | | | | | | |
| 1 Escalier | 1 | Surface | 3,893 3 89 | 38,93 | 3,893 | |
| 1 Escalier | 24 | Surface | 1,823 | 1,823 | 1,823 | |
| 1 Escalier | 2 | Surface | 8,819 4 62 | 27,05 | 8,819 | |
| 1 Escalier | 14 | Surface | 1,7 | 1,700 | 1,700 | |
| 1 Escalier | 16 | Surface | 1,7 | 1,700 | 1,700 | |
| Total | | | | 24,840 | | |

Edition du métré détaillé avec décomposition par lots.



Interface graphique avec barre d'outils paramétrable.

**Pour plus d'informations :
0825 825 603 ou www.sage.fr**