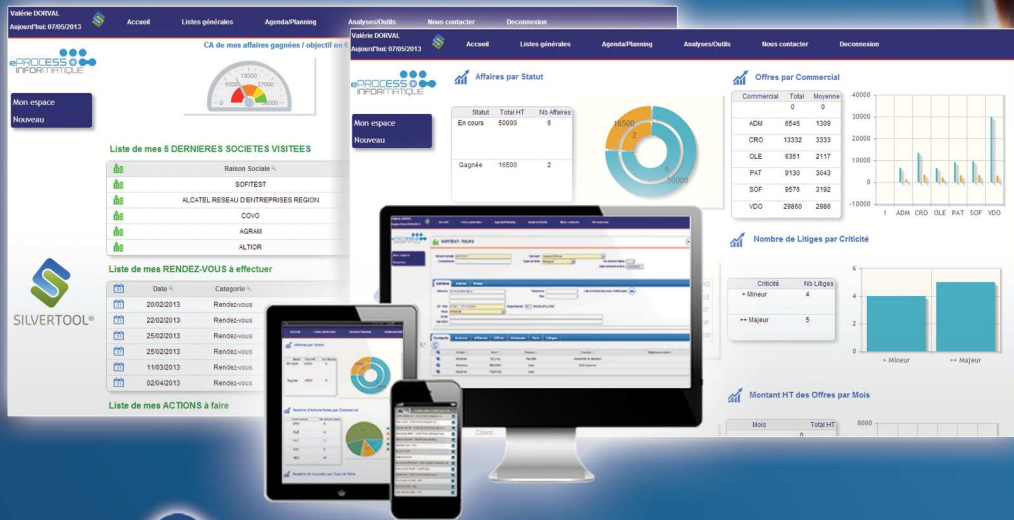


Augmentez le chiffre d'affaires de votre société et **améliorez** les relations avec vos clients grâce à **SILVERTOOL sur le WEB**



SILVERTOOL®

La solution CRM qui concrétise vos projets

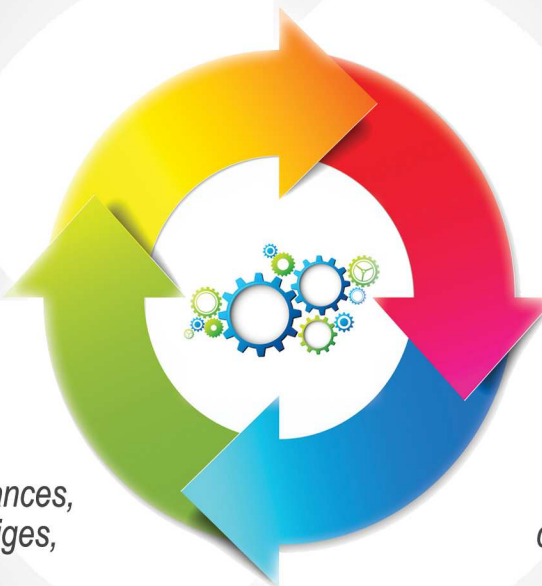
Optimisez le cycle de vente et l'activité commerciale !

Mieux connaître votre marché

Cubes / Décisionnels
Statistiques / Graphiques

Fidéliser vos clients existants

Fiches clients, base de connaissances,
actions réalisées, gestion des litiges,
gestion des contrats...



Cibler précisément les prospects à conquérir

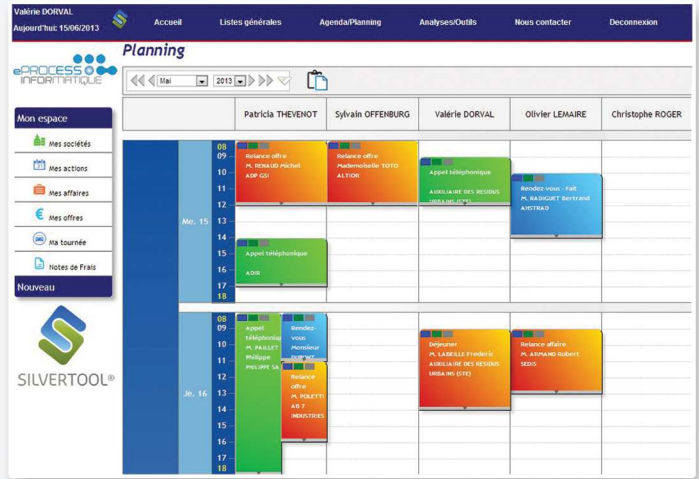
Campagnes marketing

Transformer les prospects en clients

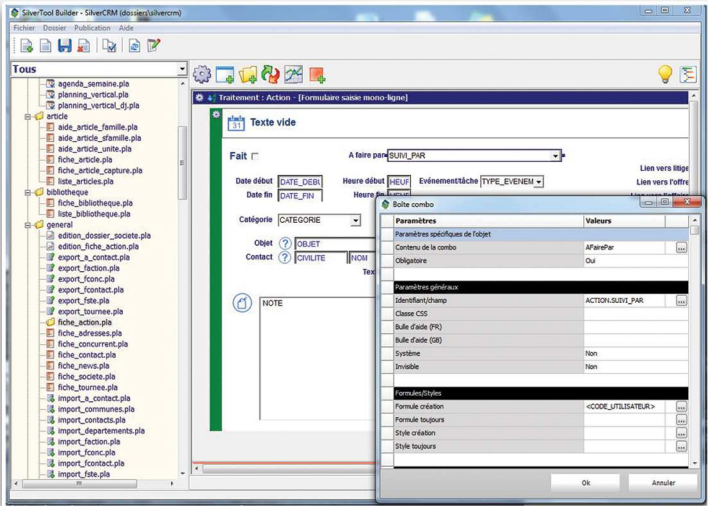
Outils de pilotage (gestion des contacts, rendez-vous, agenda, relance, commande, ...)

Silvertool : CRM complet et intuitif

- ✓ Informations société, contacts, actions, projets, contrats, litiges, devis, commandes... : ce que vous voulez comme vous le voulez (illimitées et paramétrables)
- ✓ Outils de requêtes, de filtrage, de recherche rapide
- ✓ Campagne marketing
- ✓ Rapports, listes, statistiques, graphiques (illimités et paramétrables)
- ✓ International (multi-langues)
- ✓ Droits d'accès
- ✓ Agenda/Planning (multi-utilisateurs)
- ✓ Module décisionnel (business intelligence)
- ✓ Traitement en masse de données : export/import/scanner

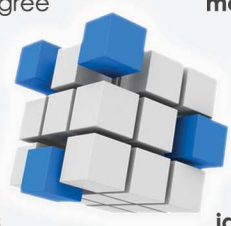


Silvertool : CRM sur mesure et sans programmation



Silvertool : CRM ouvert et connecté

Créer des formulaires pour une **saïse externalisée** et intégrée dans votre propre site internet (pour vos clients ou prospects par exemple)



Intégrer facilement des **modules externes** de type open source (météo, bourse, flux RSS)

Récupération et visualisation de données venant d'**autres systèmes d'informations** (gestion commerciale, comptabilité...)

Intégrer vos productions **php, javascript, html, CSS** en interaction directe avec Silvertool

Une expérience de plus de 20 ans dans le CRM

Notre équipe s'est constituée autour d'anciens consultants, commerciaux, développeurs et partenaires de **KDP Informatique** qui éditait le logiciel **Vente Partner**.

- Nos atouts sont nombreux :
- ✓ migration plus rapide, plus complète, moins onéreuse de votre ancien CRM
- ✓ efficacité dans l'**analyse et la personnalisation** de votre CRM
- ✓ rapidité de **formation** des utilisateurs retrouvant des repères connus...



Une installation simplifiée avec un budget réduit

- ✓ Une technologie éprouvée et pérenne avec les langages **PHP, javascript, HTML, CSS**.
- ✓ La base de données relationnelle s'appuie sur **MySQL ou PostgreSQL**.
- ✓ Pour l'installation, les prérequis sont minimaux : **Apache ou IIS/PHP**
- ✓ Aucune librairie payante nécessaire.

Votre contact :